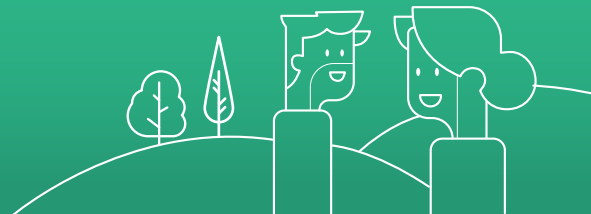




CATÉGORIE : PRODUITS ET SERVICES ÉCOLOGIQUES



PRODUITS ET SERVICES QUI DISPOSENT DU LABEL ÉCOLOGIQUE EUROPÉEN



TOUS LES PRODUITS ET SERVICES QUI DISPOSENT DU LABEL ÉCOLOGIQUE EUROPÉEN

Par exemple*

Appareils électroniques

- > Dispositifs d'affichage électroniques (entre autres télévisions)

Nettoyage et hygiène

- > Produits de nettoyage pour surfaces dures (comme les nettoyants universels, les nettoyants pour sanitaires et les nettoyants pour vitres...)
- > Détergents pour lave-vaisselle
- > Détergents pour vaisselle à la main
- > Détergents textiles
- > Produits cosmétiques rinçables (savon, gel douche, mousse à raser...)
- > Services de nettoyage intérieur
- > Produits d'hygiène absorbants (couches, serviettes hygiéniques, tampons, compresses d'allaitement...)

Produits en papier

- > Papier graphique et papier tissu
- > Papier imprimé, les produits de papeterie et les sacs en papier

Vêtements et textiles

- > Textile pour l'habillement, le linge de lit et l'intérieur
- > Chaussures

Maison et jardin

- > Milieux de culture et amendements du sol
- > Revêtements de sols durs (carrelage, par exemple)
- > Revêtements de sol à base de bois, de liège et de bambou
- > Peintures et vernis
- > Matelas
- > Meubles

Lubrifiants

- > Huiles hydrauliques et graisses

Services touristiques

- > Hébergement touristique et terrains de camping



* Tous les produits sous réserve de la disponibilité sur le marché belge.



CATÉGORIE : PRODUITS ET SERVICES ÉCOLOGIQUES



PRODUITS BIOLOGIQUES

Agriculture biologique - produits alimentaires



TOUS LES PRODUITS QUI DISPOSENT DU LOGO DE PRODUCTION BIOLOGIQUE DE L'UE

Par exemple

- > Soins corporels et huiles essentielles
- > Épices Bio
- > Thé et café Bio
- > Bières et vin Bio
- > Légumes et fruits Bio
- > Compléments alimentaires



TOUS LES PRODUITS AVEC LE LABEL BIOGARANTIE



Par exemple

- > Potages
- > Viandes et charcuterie
- > Jus et limonades
- > Oeufs
- > Légumes et fruits pré-emballés



TOUS LES PRODUITS ACHETÉS DANS UN MAGASIN BIOGARANTIE



TOUS LES PRODUITS AVEC LE LABEL FAIRTRADE





CATÉGORIE : PRODUITS ET SERVICES ÉCOLOGIQUES



PRODUITS BIOLOGIQUES

Agriculture biologique - produits alimentaires



TOUS LES PRODUITS DE
LA MER AVEC LE LABEL MSC



TOUS LES PRODUITS DE LA MER
ISSUS DE L'AQUACULTURE
AVEC LE LABEL ASC



Produits cosmétiques, d'hygiène et de soins, d'entretien



TOUS LES PRODUITS AVEC LE LABEL ECOGARANTIE



TOUS LES PRODUITS AVEC LE LABEL COSMEBIO QUI DISPOSENT
D'UN LOGO BIO





CATÉGORIE : PRODUITS ET SERVICES ÉCOLOGIQUES



PRODUITS BIOLOGIQUES

Produits textiles



**TOUS LES PRODUITS
TEXTILES AVEC LE
LABEL GOTS**



**TOUS LES PRODUITS
TEXTILES AVEC LE LABEL
FAIRTRADE**



PRODUITS RESPECTUEUX DE L'ENVIRONNEMENT QUI DISPOSENT DES LABELS FSC OU PEFC



**TOUS LES PRODUITS RESPECTUEUX DE L'ENVIRONNEMENT
QUI DISPOSENT DES LABELS FSC OU PEFC**

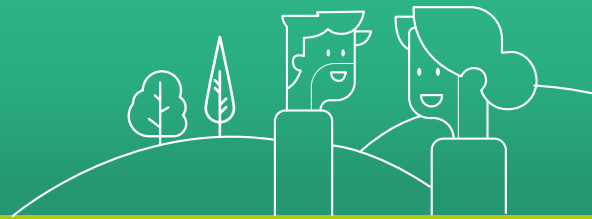
Par exemple

- > Objets fabriqués en bois exploité durablement, tels que meubles, chaises, armoires, mobilier de jardin, ...
- > Achat de bois exploité durablement, bûches de foyer et pellets certifiés
- > Clôtures et brise-vues, clôtures en bambou labélisées
- > Parquets, lames de terrasse, sols stratifiés
- > Achat d'écorces de bois
- > Ustensiles de cuisine
- > Jeux certifiés, crayons
- > Lingettes et langes
- > Papiers
- > Produits textiles
- > Fournitures scolaires
- > Produits d'hygiène
- > Produits en caoutchouc naturel





CATÉGORIE : LA MOBILITÉ ET LES LOISIRS DURABLES



MOBILITÉ DURABLE & RESPECTUEUSE DE L'ENVIRONNEMENT



TOUS LES VÉLOS, TROTTINETTES, STEPS, MONOROUES, HOVERBOARDS, SPEED-PEDELECS, SCOOTERS ÉLECTRIQUES & LEURS ACCESSOIRES - PARKING POUR VÉLO



Par exemple

- > Les vélos - La location de vélos de ville
- > Les vélos électriques
- > Les trottinettes, steps, monoroues et hoverboards sans moteur ou avec moteur électrique
- > Les speed-pedelecs
- > Les scooters électriques
- > Les accessoires tels que casque, vêtements réfléchissants, siège-enfants pour vélo, porte-vélos, GPS pour vélos, gourdes, pompes et compresseurs pour vélo, gants et protections pour trottinette
- > Remorques et remorques pour enfants pour vélo
- > Les abris pour vélos et trottinettes, les cadenas
- > (Abonnements de) parking spécifiquement destinés aux vélos



Pensez-y !

Utilisez vos éco-chèques pour l'achat, la location, les réparations, l'achat de pièces et l'entretien des vélos, vélos électriques, speed-pedelecs, scooters électriques, trottinettes, steps, monoroues et hoverboards



TOUS LES TRANSPORTS EN COMMUN (À L'EXCEPTION DES ABONNEMENTS DOMICILE - TRAVAIL), AUTOCAR, AINSI QUE LE TRANSPORT DE PERSONNES PARTAGÉ SANS CHAUFFEUR

Par exemple

- > Achat de titres de transport en commun ou d'abonnement
- > Déplacement en car
- > Les transports de personnes partagés tels que les voitures sans chauffeur



Pensez-y !

Acheter vos abonnements scolaires avec vos éco-chèques

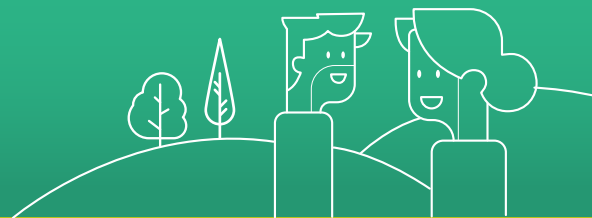


Les abonnements domicile-travail, pour lesquels les travailleurs bénéficient déjà d'une intervention de leur employeur, ne peuvent pas être payés avec des écochèques





CATÉGORIE : LA MOBILITÉ ET LES LOISIRS DURABLES



MOBILITÉ DURABLE & RESPECTUEUSE DE L'ENVIRONNEMENT



TOUS LES COURS D'ÉCO-CONDUITE

Par exemple

- > Tous les cours **spécifiquement** dédiés à l'éco-conduite



TOUS LES ACCESSOIRES ET ABONNEMENTS POUR LES BORNES DE RECHARGES DES VÉHICULES ÉLECTRIQUES



Par exemple

- > Achat, placement et réparation de bornes de rechargement individuelles pour véhicules électriques tels que voiture, vélo et scooter
- > Achat de câbles destinés **spécifiquement** à la recharge
- > Abonnements aux services de rechargement pour voitures, vélos et scooters électriques et hybrides



Les frais de consommation électrique ne peuvent pas être payés avec des éco-chèques

JARDINAGE DURABLE



ARBRES ET PLANTES

Par exemple

- > Arbres et plantes
- > Arbustes
- > Bulbes
- > Semences
- > Gazon en rouleaux





CATÉGORIE : LA MOBILITÉ ET LES LOISIRS DURABLES



JARDINAGE DURABLE



TOUS LES PRODUITS QUI SONT SPÉCIFIQUEMENT DESTINÉS À L'ENTRETIEN DU JARDIN (À L'EXCEPTION DE LA TOURBE ET DES PRODUITS PHYTOPHARMACEUTIQUES NERÉPONDANT PAS AUX RÈGLEMENTS EUROPÉENS APPLICABLES*)

Par exemple

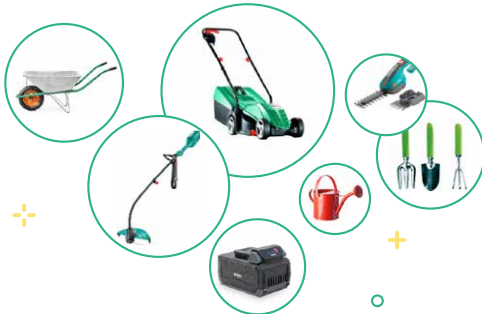
- > Engrais pour gazon garanti bio
- > Désherbants disposant des 2 labels biologiques reconnus
- > Terreau, compost et activateur de compost
- > Produits portant l'Ecolabel européen



La **tourbe** et les produits phytopharmaceutiques ne répondant pas aux Règlements européens applicables ne peuvent pas être payés avec des éco-chèques.



TOUS LES OUTILS DE JARDINAGE ÉLECTRIQUES (AINSI QUE LES BATTERIES) OU NON MOTORISÉS



Par exemple

- > Petit outillage à main tel que sécateurs, plantoirs, binettes,...
- > Matériel non motorisé tels que brouettes, tuyaux d'arrosage, arrosoirs, seaux, sacs réutilisables pour déchets de jardin, gants de jardinage, bottes, coussins pour genoux, ...
- > Tondeuses et robots tondeuses électriques
- > Coupe-herbes et taille-haies électriques
- > Batteries électriques pour outils de jardin

* du Règlement (UE) 2018/848 du Parlement européen et du Conseil du 30 mai 2018 relatif à la production biologique et à l'étiquetage des produits biologiques, et abrogeant le Règlement (CE) no 834/2007 du Conseil ; et du Règlement (CE) n° 889/2008 de la Commission du 5 septembre 2008 portant modalités d'application du Règlement (CE) n° 834/2007 du Conseil relatif à la production biologique et à l'étiquetage des produits biologiques en ce qui concerne la production biologique, l'étiquetage et les contrôles, et en particulier son annexe 1 : Engrais, amendements du sol et nutriments visés à l'article 3, paragraphe 1, et à l'article 6 quinquies, paragraphe 2.

ECOTOURISME



TOUTES LES INFRASTRUCTURES TOURISTIQUES SITUÉES EN BELGIQUE QUI DISPOSENT DU LABEL CLÉ VERTE

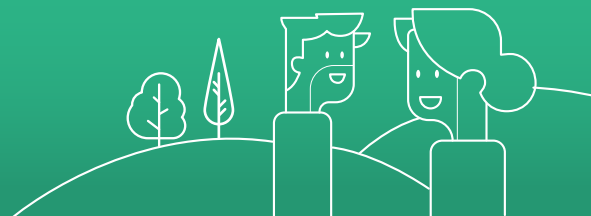
Par exemple

- > Hôtels
- > Chambres d'hôtes et gîtes ruraux
- > Auberges de jeunesse
- > Campings
- > Lieux d'événements, de conférence et attractions
- > Festivals





CATÉGORIE : CIRCUIT COURT



PRODUITS AGRICOLES ET HORTICOLES, VENDUS EN CIRCUIT COURT



PRODUITS AGRICOLES ET HORTICOLES, VENDUS EN CIRCUIT COURT PAR DES TITULAIRES DE LA LICENCE "RECHT VAN BIJ DE BOER" OU "EN DIRECT DE LA FERME", AGRÉÉS PAR LE VLAM ET PAR L'APAQ-W

Exemples de points de vente :

- > Les fermes ou les ateliers agricoles, situés ou non dans l'exploitation ;
- > Les distributeurs automatiques ;
- > L'autocueillette ;
- > Les marchés de producteurs ;
- > Les points de retrait des abonnements de légumes ;
- > Les boutiques en ligne ;
- > Les coopératives ;
- > Les ruches...



ABONNEMENTS ET AFFILIATIONS À UN POTAGER COLLECTIF

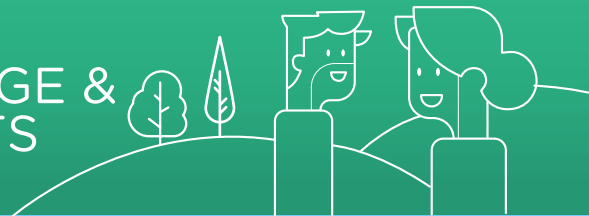


ABONNEMENTS ET AFFILIATION À UN POTAGER COLLECTIF





CATÉGORIE : RÉUTILISATION, RECYCLAGE & PRÉVENTION DES DÉCHETS



ACHATS DE PRODUITS DE SECONDE MAIN



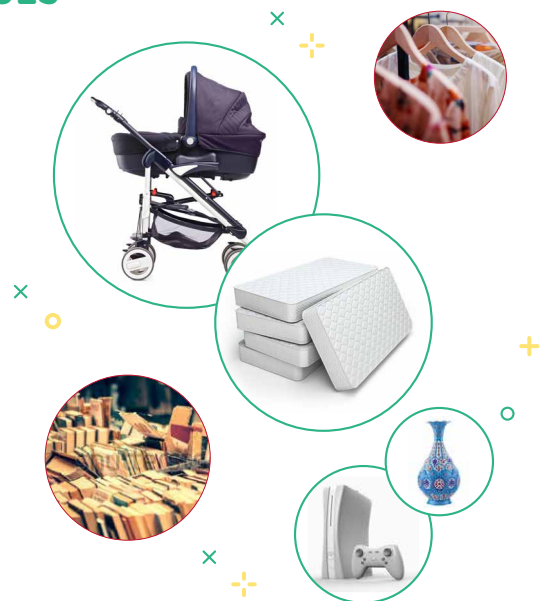
TOUS LES PRODUITS À L'EXCEPTION DES APPAREILS POURVUS DE MOTEURS NON ÉLECTRIQUES

Par exemple

- > Vêtements
- > Chaussures
- > Articles de maroquinerie tels que sacs, ceintures, cartables, ...
- > Textile d'ameublement et de décoration tel que nappes, draps, couvertures, ...
- > Meubles et articles d'ornement tels que cadres, miroirs, vases, ...
- > Matelas et édredons
- > Livres
- > Jouets et consoles de jeux
- > Matériels pour bébé tels que buggies et poussettes, chauffe-biberon, ...
- > Vaisselle/couverts



Les fins de série et les modèles d'exposition ne peuvent pas être achetés avec des éco-chèques



TOUS LES APPAREILS ÉLECTRIQUES À L'EXCEPTION DES APPAREILS HYBRIDES (APPAREILS QUI PEUVENT FONCTIONNER TANT AVEC L'ÉLECTRICITÉ QU'AVEC DES COMBUSTIBLES FOSSILES)

Par exemple

- > Les appareils de cuisine tels que bouilloires, grille-pains, couteaux électriques, mixeurs...
- > Les appareils de salle de bains tels que brosses à dents électrique, rasoirs électriques, épilateurs électriques, fers à friser...
- > Autres appareils tels qu'ordinateurs portables, tablettes, accessoires
- d'ordinateur, appareils audio et vidéo, lecteurs MP3, jouets électroniques, téléphones fixes et GSM, chargeurs, outils électriques, horloges...
- > Le matériel TIC * reconditionné : retours SAV (produits sous garantie avec dysfonctionnement, coups ou griffures) révisé et réparé avant leur remise en vente d'occasion et remis en état.

* Technologies de l'information et de la communication (TIC: transcription de l'anglais information and communication technologies, ICT)



Les appareils pourvus de moteurs non électriques ne peuvent pas être payés avec des éco-chèques.

Les retours clients et les modèles d'exposition ne peuvent pas être achetés avec des éco-chèques.

Seuls les smartwatches (montres connectées) de seconde main peuvent être payés avec des éco-chèques.

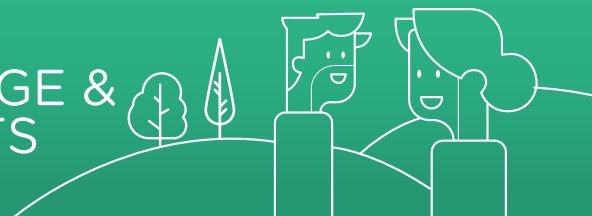


Pensez-y !

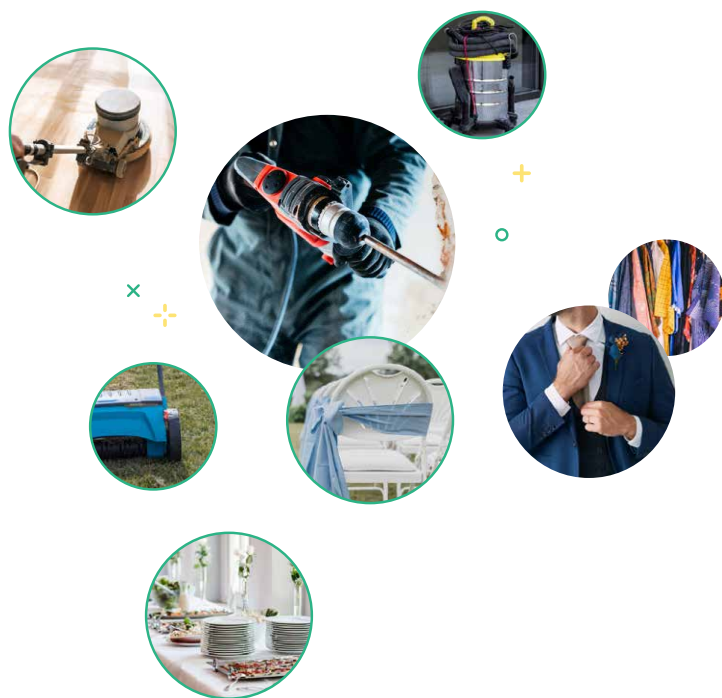
Donnez une nouvelle vie à vos appareils électriques cassés. Déposez-les dans un point Recupel. En savoir plus: <https://www.recupel.be/fr/>



CATÉGORIE : RÉUTILISATION, RECYCLAGE & PRÉVENTION DES DÉCHETS



LOCATION DE PRODUITS QUI RÉPONDENT AUX MÊMES
CONDITIONS QUE L'ACHAT DE PRODUITS DE SECONDE MAIN



Par exemple

- > Location de matériel pour l'organisation de fêtes à domicile
- > Location d'outillage sur des sites de location de matériel divers
- > Location de vêtements de cérémonies

ABONNEMENTS ET AFFILIATIONS À UNE BIBLIOTHÈQUE,
UNE LUDOTHÈQUE, UNE BÉBÉTHÈQUE OU À UNE VÉLOTHÈQUE

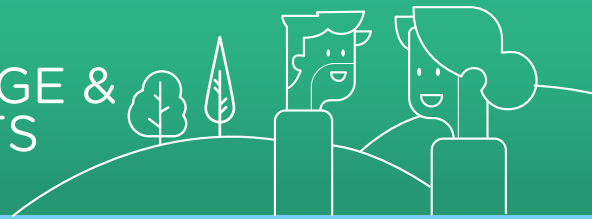
Par exemple

- > Bibliothèques communales et provinciales
- > Ludothèques communales
- > Bébéthèques
- > Vélothèques
Services de location longue durée ou de prêt de vélos d'occasion.





CATÉGORIE : RÉUTILISATION, RECYCLAGE & PRÉVENTION DES DÉCHETS



ACHAT DE PRODUITS DESTINÉS SPÉCIFIQUEMENT À LA RÉUTILISATION OU AU COMPOSTAGE



Par exemple

- > Les piles rechargeables et leur chargeur
- > Les boîtes de conservation et à tartines
- > Les gourdes, les mugs de voyage et les thermos munis d'un gobelet
- > Les machines à soda, leurs recharges et accessoires
- > Les carafes et les robinets filtrants et leurs filtres
- > Filtres placés sur les robinets ou sous l'évier
- > Les langes lavables
- > Les bacs de compostage
- > Les vermicompostières
- > Les machines à composter
- > Les couverts, touillettes à café, pailles, vaisselle et barquettes allant au four et **comestibles**

ACHAT DE PRODUITS RECYCLÉS OU DE PRODUITS COMPOSÉS DE MATÉRIAUX RECYCLÉS OU RÉCUPÉRÉS, COMPOSTABLES OU BIODÉGRADABLES

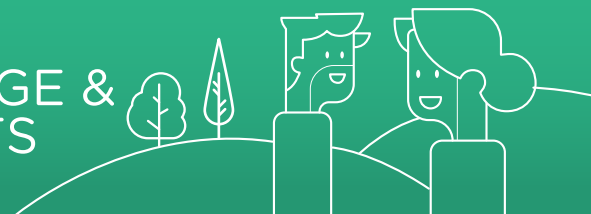
Par exemple

- > Papier 100% recyclé
- > Meubles réalisés à base de fibre de bois 100% recyclé (MDF)
- > Textile en polyester 100% recyclé
- > Pellets de bois
- > Terreau, compost, terre végétale





CATÉGORIE : RÉUTILISATION, RECYCLAGE & PRÉVENTION DES DÉCHETS



RÉPARATIONS



TOUTES LES RÉPARATIONS DE PRODUITS À L'EXCEPTION DES APPAREILS POURVUS DE MOTEURS NON ÉLECTRIQUES



Par exemple

- > Vêtements
- > Chaussures
- > Articles de maroquinerie tels que sacs, portefeuilles, ceintures, cartable, sacs de voyage en cuir, ...
- > Electro, appareils électroniques et informatiques
- > Lunettes, bijoux et montres
- > Meubles



Les réparations d'appareils pourvus de moteurs non électriques ne peuvent pas être payées avec des éco-chèques

REMARQUE GÉNÉRALE :

Pour chaque produit, la location, le placement, l'entretien, la réparation et les **filtres** peuvent aussi, le cas échéant, être payés avec des éco-chèques.